

Vejledning til injektionsteknik



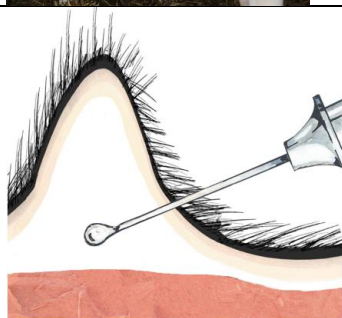
Forberedelse til vaccination.

- Vaccinen skal opnå stuetemperatur inden brug. Dette kan evt. opnås ved at lægge flasken med vaccine i lommen.
- Ryst flasken inden anvendelse, hvis der er bundfald.

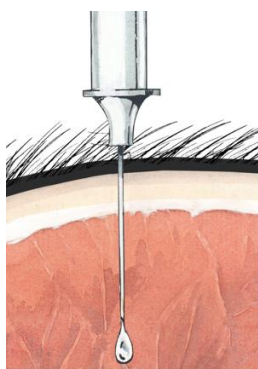


Injektions-sted

Injektion af kvæg bør foretages indenfor den gule trekant som er lokaliseret en håndsbredde under nakken og en håndsbredde foran skulderbladets forkant.



s.c.

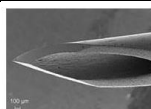


i.m.

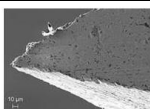
Injektions-teknik

Læs og følg nøje instruktionen for den enkelte vaccine. Denne fremgår af medicinflaske og dyrlægens anvisning. Vacciner til indsprøjtning (injektion) skal enten indgives under huden (subcutant - forkortes s.c.) eller i muskel (intramuskulært - forkortes i.m.). Det har afgørende betydning for effekten, at vaccinen indgives korrekt efter forskiften!

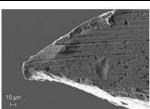
Teknik	Vinkel	Forslag til kanylelængde	Forslag til kanyle-diameter
Under huden / subcutant (s.c.)	30-45°	25 mm	Ca. 1,6 mm (16 G)
I musklen / intramuskulært (i.m.)	90°	Kalve 25 mm Køer 40 mm	Ca. 1,6 mm (16 G)



Ny skarp kanyle



Kanylespids efter få injektioner






Spids af kanyle der burde være skiftet!

HUSK at skifte kanyle!

Kanylen skal skiftes efter højst 5- 10 injektioner.

Skift altid til ny kanyle inden du starter vaccination af ny boks eller nyt staldafsnit. Genbrug af kanyler medfører risiko for overførsel af smitte mellem dyr! Når kanylen er skarp reagerer dyrene næsten ikke når de bliver stukket. Skift altid kanylen, når du mærker at dyrene viser tegn på ubehag ved vaccination.

	<p>S.C. injection</p>
	<p>I.M. injektion</p>
	<p>Ved brug af automatsprøjte Vær opmærksom på at sprøjten opsuger og indsprøjter den korrekte mængde vaccine! Hold øje med, hvornår vaccineglasset er tomt!</p>
	<p>Holdbarhed. Kassér åbnede hætteglas efter anbrud. De er kun holdbare i få timer efter anbrud. Læs på flasken.</p>
	<p>Rengøring. Sprøjter rengøres dagligt efter brug. Spørg vaccineproducenten eller forhandleren af sprøjten, hvordan dette gøres bedst. Ofte er vask i rent varmt vand og efterfølgende tørring på et rent viskestykke fint. Opbevar sprøjten rent til næste gang den skal bruges.</p>
	<p>Personlig sikkerhed. Vacciner er ofte olieholdige og vævsirriterende. Læs indlægssedlen inden du starter på at vaccinere og søg læge, hvis du kommer til at sprøjte dig selv eller andre.</p>